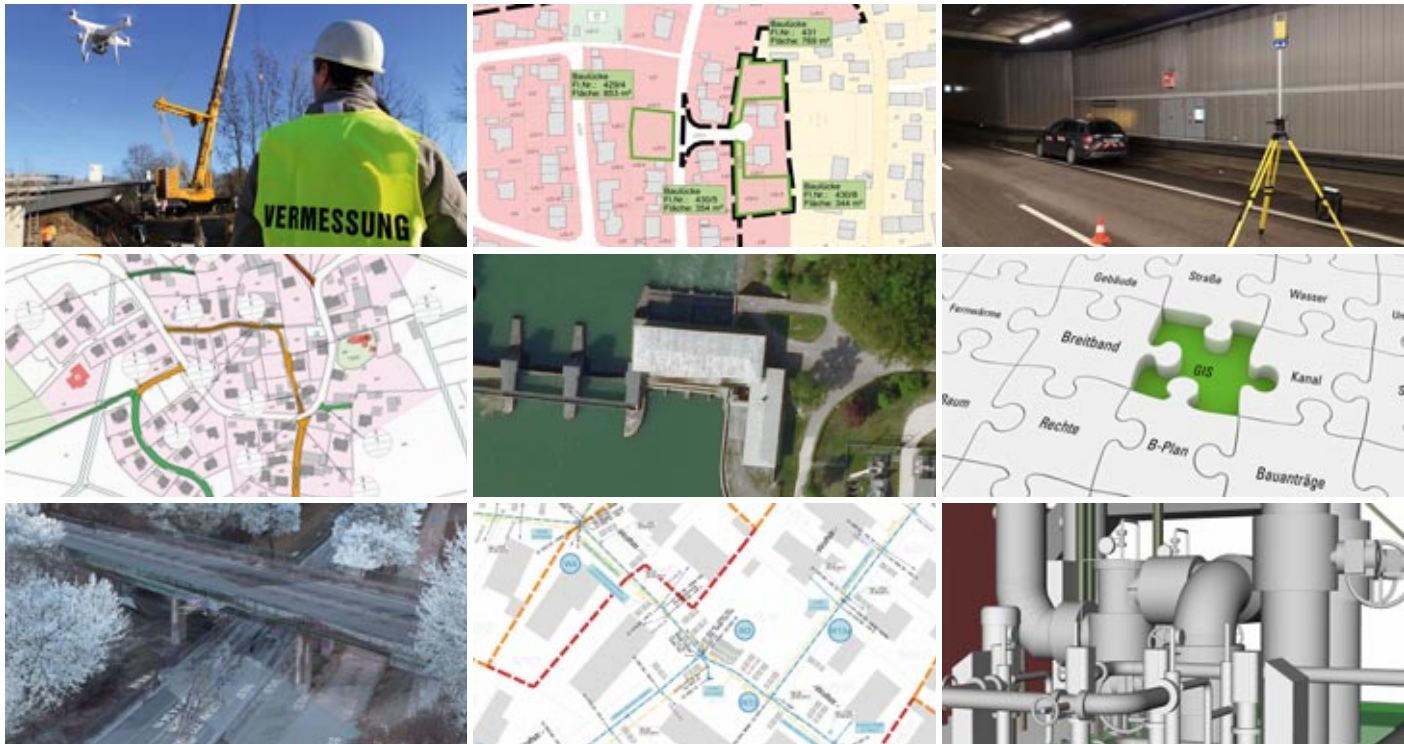
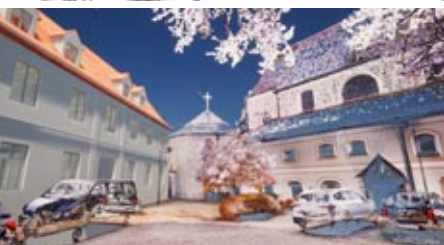
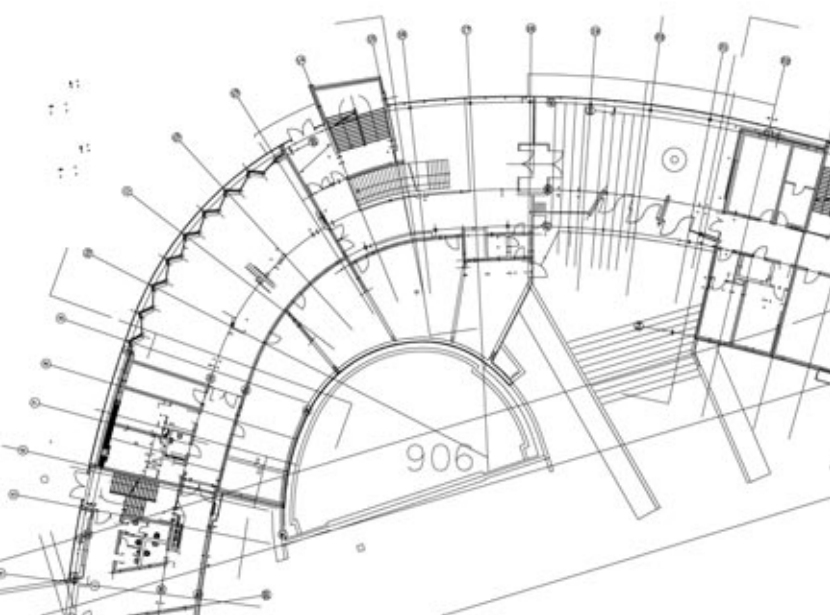


# Wipfler **PLAN**



## Vermessung Geodatenmanagement

Regionale Umweltgestaltung  
Infrastrukturentwicklung



*Moderne Vermessungstechniken und gut gepflegte Geodaten sind die Grundlage für innovative, effiziente und hochwertige Planungen! Projekte können so als Einheit mit ihrer zugehörigen Topografie, anderen Bauwerken sowie unzähligen Details betrachtet und beplant werden. In Kombination mit einem leistungsstarken Softwarespektrum werden Messdaten optimal für spätere Pläne, Anwendungen und Modelle erfasst und aufbereitet.*

## Topografische Aufnahmen

### Entwurfsvermessungen · Digitale Geländemodelle

Topografische Geländeaufnahmen bilden eine zuverlässige Grundlage für jede Art von Planungsaufgabe. Dabei werden relevante örtliche Gegebenheiten wie z. B. Straßen- und Geländeverlauf, Böschungen, Baumbestand, Gewässer etc. vermessungstechnisch erfasst und digital ausgearbeitet. Anhand digitaler Gelände- und Oberflächenmodelle können Höhenschichtlinien, Schnitte sowie Massen bzw. Volumen abgeleitet werden. Zu den selbst erhobenen Vermessungsdaten können auch amtliche Geodaten (Flurkarten, Befliegungsdaten, Orthofotos) kombiniert werden.

## Bauvermessung

Absteckung · Schnurgerüste · Festpunktfelder

Ein zentrales Feld bei WipflerPLAN ist die Bauvermessung. Dabei werden verschiedenste Planungsergebnisse unter Berücksichtigung vorgegebener Genauigkeiten nach Lage und Höhe in die Örtlichkeit übertragen. Absteckungen während des laufenden Baubetriebs werden von uns genauso durchgeführt wie Baugruben- und Schnurgerüstabsteckungen. Achs- und Trassenabsteckungen, Massen- und Volumenberechnungen sowie die Erstellung geodätischer Festpunktfelder gehören ebenfalls zu unseren Leistungen.

## Bestandsdokumentation

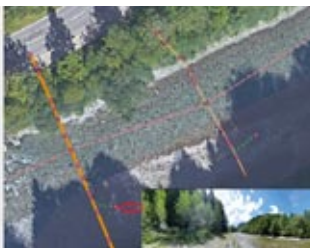
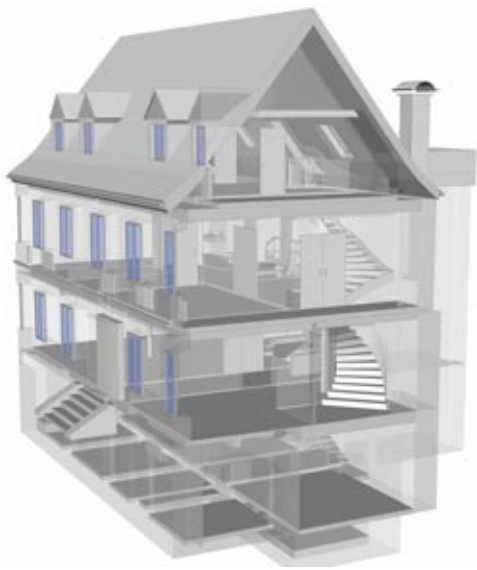
Hochbau · Tiefbau · Ingenieurbau

Die Bestandsaufnahme ist ein wesentliches Qualitätsmerkmal fertiggestellter Bauprojekte. Dazu gehören u. a. die Erfassung des Leitungs- und Rohmetzes (Kanal, Wasser, Gas, Elektro), der Straßen- und Wegebaubestand sowie die Erstellung von Gebäude-, Bauwerks- und Bestandsplänen. Die Dokumentation der erbrachten Bauleistungen dient als Abrechnungsgrundlage und der Qualitätssicherung.

## Gebäude-/Architekturvermessung

Digitaler Zwilling · 3D-Modellierung · Visualisierung

Unzureichende Baupläne als Planungsgrundlage für Sanierungen, Umbaumaßnahmen oder Gutachten können schnell zu Unsicherheiten führen. WipflerPLAN erfasst bestehende Gebäude nach dem aktuellsten Stand der Technik schnell, zuverlässig und genau. Neben dem klassischen Raum- und Fassadenaufmaß können auch komplexe Gebäude und Bauwerke detailgetreu abgebildet werden. Aus den Messdaten entwickeln wir für unsere Kunden Grundrisse, Schnitte, Ansichten, Inventarpläne sowie 3D-Modelle.



## 3D-Scan/Mobile Mapping

Architektur · Verkehr · Anlagenbau · Visualisierung

3D-Laserscanning ist aus der modernen Vermessung nicht mehr wegzudenken. Vor allem im Anlagen- und Ingenieurbau sowie in der Architektur sind hochpräzise Detailabbildungen der Realität sehr wichtig. Dabei werden Objekte millimetergenau mit bis zu 1 Mio. Punkten in der Sekunde erfasst und als 3D-Punktwolke abgebildet. Mittels Mobile Mapping können auch ganze Verkehrsräume kinematisch mitsamt Umfeld erfasst werden – und das im fließenden Verkehr. Die Ergebnisse bilden die Grundlage für Infrastrukturplanungen und digitale Zwillinge.

## Drohnenvermessung

Orthofotos · Baustellendokumentation · Photogrammetrie

Die Drohne bringt mit ihrem Blick von oben eine andere Perspektive ins Spiel. Sie kommt vor allem bei flächenhaften Vermessungen sowie bei schwieriger Geländezugänglichkeit zum Einsatz. Dabei werden hochaufgelöste Orthofotos mit bis zu 2cm Bodenauflösung produziert und 3D-Abbildungen der Topografie generiert. Ob Massenmodelle von z.B. Kiesgruben und Deponien oder eine lückenlose Baustellendokumentation: Die Drohne löst viele Vermessungsaufgaben.

## Deformations-/Setzungsmessung

Messkonzepte · Monitoring

Um frühzeitig Lage- und Höhenveränderungen von Objekten zu erkennen, führt WipflerPLAN Setzungs- und Deformationsmessungen durch. Dazu erarbeiten wir in Abstimmung mit unseren Kunden entsprechende Messkonzepte. Nach der sogenannten „Nullmessung“ wird das Messobjekt über einen festgelegten Zeitraum periodisch überwacht, die Veränderungen dokumentiert und visualisiert. Damit helfen wir, rechtzeitig Vorkehrungen zu treffen und Schäden zu vermeiden.

## Geografische Informationssysteme

Analyse · Beratung · Aufbau

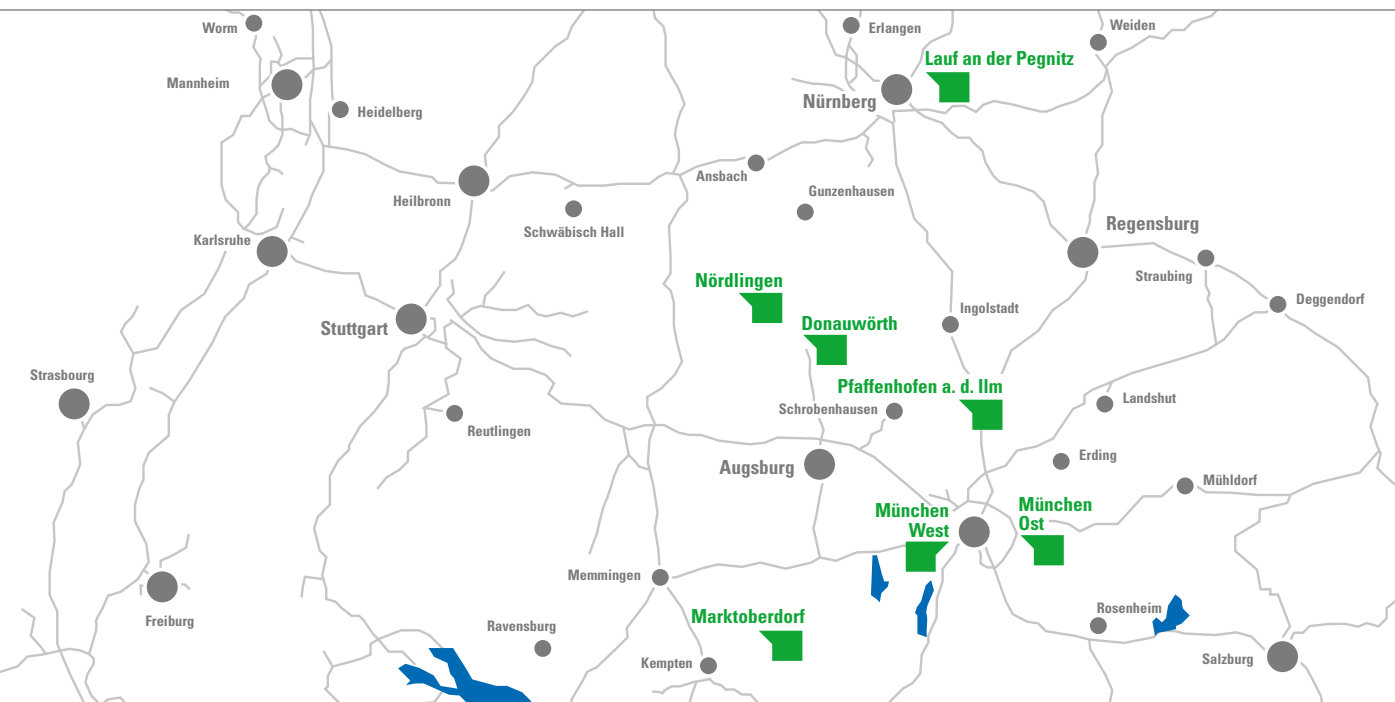
Der Markt verfügt über eine Vielfalt an GIS-Software und Dienstleistungen. Wir helfen Ihnen, den Überblick zu behalten und filtern die richtigen Produkte gezielt für Ihre fachlichen Belange heraus. Sie haben schon eine Software im Einsatz, aber Ihnen fehlen die Zeit und die Mittel, vorhandene (Geo-)Fachdaten in das System aufzunehmen? WipflerPLAN betreut Sie fachkundig bei Fragen rund um das Thema GIS und unterstützt Sie aktiv beim Aufbau kommunaler Informationssysteme und ihrer Datenbasis.

## Geodaten

Geodatenpflege · Optimierung · Auswertung

Vollständige und aktuelle Geodaten sparen viel Zeit und Geld. Wir beschaffen, bewerten und pflegen Daten zugeschnitten auf Ihre GIS-Software und Ihre Anforderungen. Nutzen Sie diesen Datenschatz, um nachhaltige und vorausschauende Investitionsentscheidungen zu treffen. Erkennen Sie auf einen Blick die Abhängigkeiten in ihrer baulichen Infrastruktur. Wir stellen Ihnen die Grundlagen dafür zur Verfügung! Mit aktuell gehaltenen Daten lassen sich Bürgeranfragen und Spartenaukünfte sicher und schnell bearbeiten. Daher übernimmt WipflerPLAN gerne für Sie die Pflege und Fortführung ihrer Bestandsdaten. Darüber hinaus sind wir kompetente Ansprechpartner für die optimierte Anpassung und Darstellung Ihrer Daten sowie in der Durchführung von Auswertungen. Damit lassen sich z.B. Pflichtaufgaben wie die Niederschlagswasser-Abgabeerklärung oder der Kanalnetzjahresbericht effizient erledigen oder individuelle Fragestellungen z.B. zu Ihrem Kanalnetz beantworten.

# WipflerPLAN



WipflerPLAN Planungsgesellschaft mbH

## Pfaffenhofen

Hohenwarter Straße 124  
85276 Pfaffenhofen  
08441 5046-0  
info@wipflerplan.de

## Nördlingen

An der Lach 11a  
86720 Nördlingen  
09081 27509-30  
info-noe@wipflerplan.de

## München West

Fraunhoferstraße 22  
82152 Planegg  
089 895615-0  
muc-west@wipflerplan.de

## Marktoberdorf

Gschwenderstraße 8  
87616 Marktoberdorf  
08342 89586-0  
info-al@wipflerplan.de

## Lauf an der Pegnitz

Hammerhöhe 3  
91207 Lauf a.d. Pegnitz  
09123 15517-0  
info-lau@wipflerplan.de

## Donauwörth

Äbtissin-Gunderada-Straße 3  
86609 Donauwörth  
09081 999851-0  
info-don@wipflerplan.de

## München Ost

Bretonischer Ring 6  
85630 Grasbrunn  
089 5527330-0  
muc-ost@wipflerplan.de