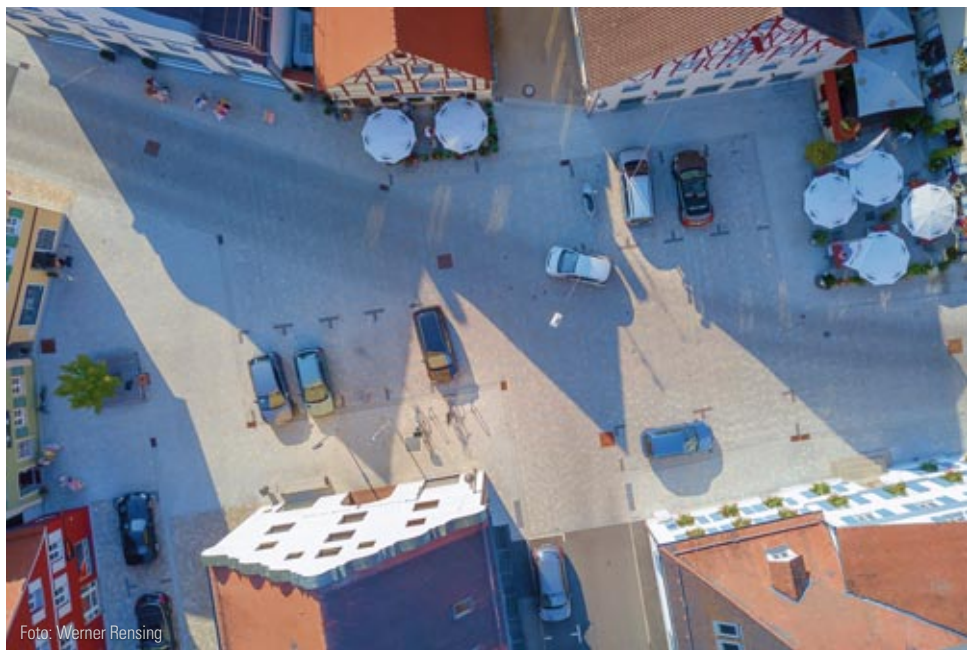


# Wipfler PLAN



## Verkehrsanlagen

Regionale Umweltgestaltung  
Infrastrukturentwicklung



*Im Straßenbau ist eine interdisziplinäre Zusammenarbeit von Ingenieuren, Städteplanern und Landschaftsarchitekten erforderlich, um eine zielsichere Lösung zu erhalten. Die ständigen Änderungen des Verkehrs steigern die Anforderungen an die Infrastruktur gerade in puncto Sicherheit, Lärm- und Naturschutz.*

*WipflerPLAN steht Ihnen bei der technischen Projektentwicklung zur Seite und bündelt die Informationen aus den einzelnen Fachbereichen. Somit haben Sie nur einen Ansprechpartner, der Sie sowohl im Neu- und Ausbaubereich als auch im langfristigen Erhalt Ihrer Verkehrswege unterstützt und von der Planung bis zur Baudurchführung begleitet.*

## Verkehrsplanung

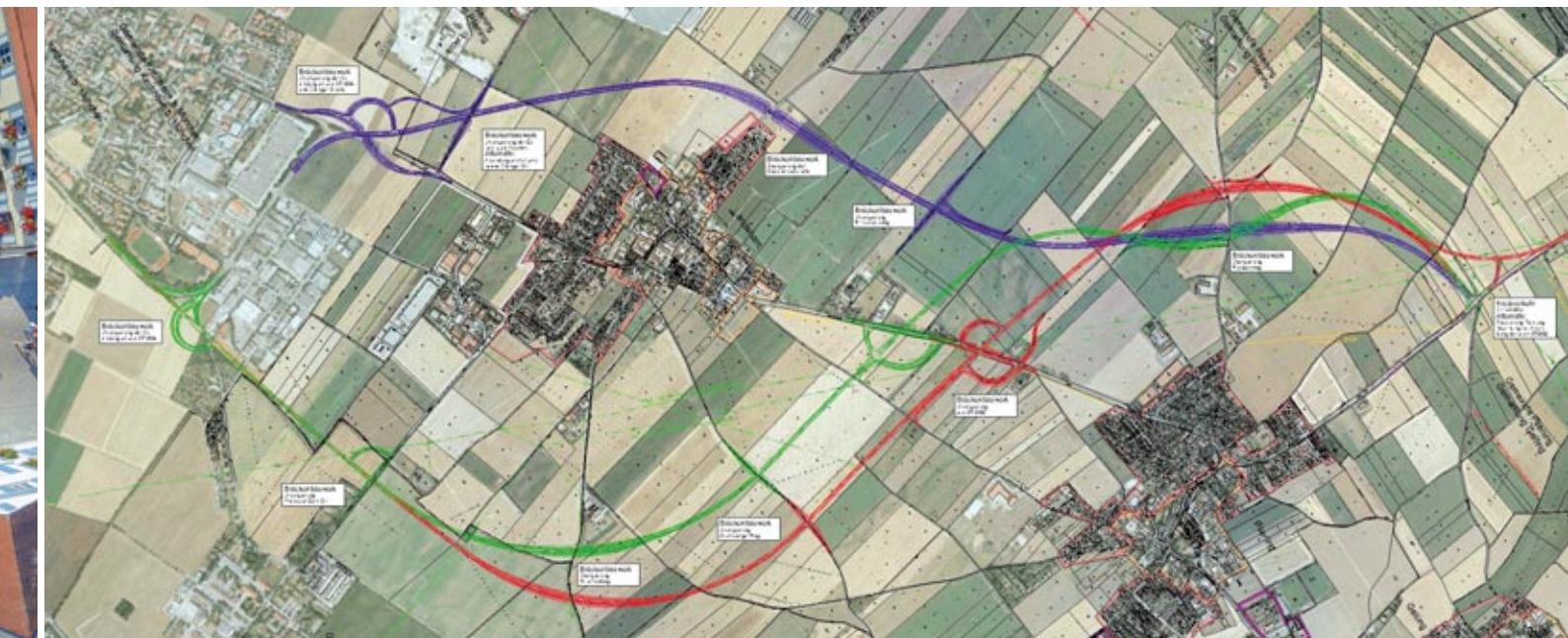
Konzepte · Wirkungen · Leistungsfähigkeit

Die Verkehrsplanung bildet eine wichtige Grundlage bei der Optimierung der Infrastruktur. Sowohl für bestehende Projekte als auch für geplante Maßnahmen ist die verkehrliche Wirkung nachzuweisen. Vorhandene Verkehrsnetze können die Grenzen ihrer Leistungsfähigkeit erreichen. Die professionelle Verkehrsplanung sollte deshalb zum einen die Bestandsaufnahme der regionalen und überregionalen Verkehrsbeziehungen, zum anderen die Prognoseberechnung mit einem Zeithorizont über 15 bis 20 Jahre umfassen. Aus diesem Grund werden von WipflerPLAN notwendige Berechnungen an Knotenpunkten durchgeführt und in Zusammenarbeit mit kompetenten Partnern zukunftsfähige und wirtschaftliche Verkehrskonzepte entwickelt.

## Straßenplanung

Trassierung · Genehmigungen · Bauüberwachung

Dieser Fachbereich von WipflerPLAN umfasst die Planung und Ausführung von klassifizierten Straßen wie Autobahnen, Bundes-, Staats- und Kreisstraßen über die Gemeindeverbindungsstraße bis hin zur Erschließungsstraße. Die Sicherheit aller Verkehrsteilnehmer steht dabei immer im Vordergrund. Dafür müssen die unterschiedlichen Bedürfnisse in ein Gesamtkonzept integriert werden. Gerade bei Maßnahmen mit hohem Gestaltungsanspruch kommt Ihnen die Kompetenz unserer Städteplaner und Ingenieure entgegen. Auf Wunsch übernehmen wir die komplette Projektabwicklung von der Beratung, Grundlagenermittlung und Konzeption über die Variantenuntersuchung und den Entwurf bis zur Ausführungsplanung, Ausschreibung und Bauüberwachung.



## Landschaftsarchitektur

Begleitplan · Umweltprüfung · saP

Neubaumaßnahmen betreffen oft das Landschaftsbild und die damit verbundenen Schutzgüter der Natur – Wasser – Boden – Tiere – Luft. Aus diesem Grund ermitteln unsere Landschaftsarchitekten die projektbedingten Eingriffe und erstellen einen Konfliktplan. Anhand dieser Darstellung werden die notwendigen Ausgleichs- bzw. Ersatzmaßnahmen festgelegt.

## Lärmschutz

Schallschutz · Lärmschutzanlagen

Lärm ist durch die Zunahme des Verkehrs in den letzten Jahrzehnten zu einer ernsthaften Belastung für die Bevölkerung geworden. Infolgedessen sind bei Straßenbau- und Erschließungsmaßnahmen gegebenenfalls die Auswirkungen zu ermitteln und Lärm minimierende Lösungen zu entwerfen. WipflerPLAN erarbeitet zusammen mit externen Fachplanern effektive Gesamtkonzepte für den Schallschutz. Die Realisierung wird durch unser Büro ausgeschrieben und überwacht.

## Visualisierung

Bildbearbeitung · 3D-Modellierung

Die Umsetzung von Straßenbauprojekten ist stark von der Akzeptanz der Entscheidungsträger und der Öffentlichkeit abhängig. Daher wird es immer wichtiger, die geplanten Vorhaben im bestandsnahen Ausbau oder beim Neubau möglichst naturgetreu darzustellen. Dies geschieht anhand von fotorealistischen Vorher-Nachher-Szenarien oder mithilfe von bewegten Animationen.

## Bauwerksprüfung

Bauwerksbuch · Hauptprüfung · Sanierungskonzepte

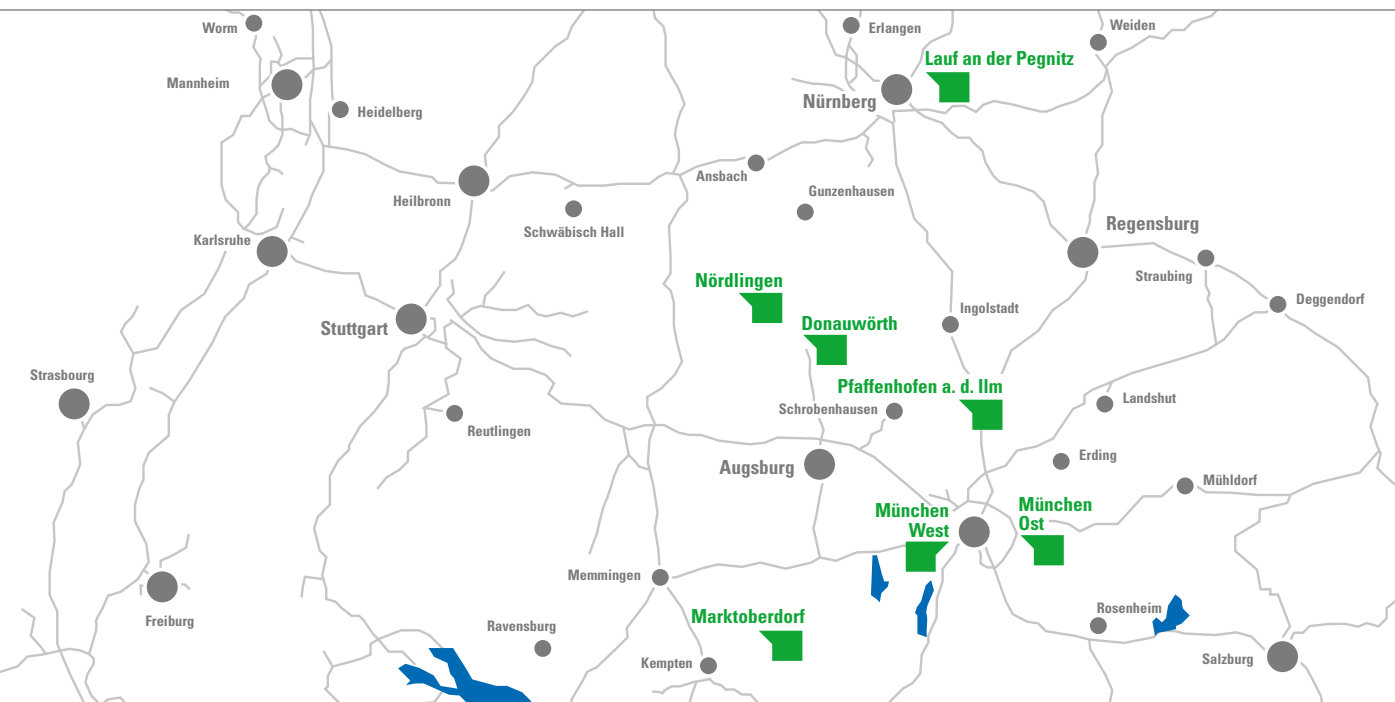
Der Gesetzgeber schreibt für Brücken-, Lärmschutz-, Stütz- und Trogbauwerke eine regelmäßige Überprüfung vor, um die Dauerhaftigkeit, Stand- und Verkehrssicherheit zu gewährleisten. Diese Prüfungen sind in der DIN 1076 klar geregelt und in einem Abstand von höchstens drei Jahren durch einen qualifizierten Bauwerksprüfer durchzuführen. Durch die regelmäßige Prüfung lassen sich Schäden früh erkennen und anschließend mit wirtschaftlichen Lösungsansätzen reparieren bzw. sanieren. WipflerPLAN übernimmt für Sie die Prüf- und Planungsleistungen einschließlich der Dokumentation und erarbeitet die erforderlichen Sanierungskonzepte.

## Erhaltungsmanagement

Kataster · Zustandserfassung · Sanierung

Die Aufrechterhaltung der Verkehrssicherheit und somit der Funktion des Straßennetzes ist zentrale Aufgabe der Straßenbaulastträger. Um diese Aufgabe umfassend wahrzunehmen und einen schonenden Umgang mit Ressourcen sicherzustellen, ist ein systematisches Erhaltungsmanagement notwendig. WipflerPLAN unterstützt Sie bereits beim Aufbau eines Informationssystems für die Bestandsdaten und bewertet die vorhandene Substanz mithilfe der visuellen Zustandserfassung. Aus diesen Istdaten erstellen wir notwendige Sanierungskonzepte, die unter Berücksichtigung verkehrlicher und auch wirtschaftlicher Gesichtspunkte einen langfristigen Erhalt der Verkehrswege sicherstellen.

# WipflerPLAN



WipflerPLAN Planungsgesellschaft mbH

## Pfaffenhofen

Hohenwarter Straße 124  
85276 Pfaffenhofen  
08441 5046-0  
info@wipflerplan.de

## Nördlingen

An der Lach 11a  
86720 Nördlingen  
09081 27509-30  
info-noe@wipflerplan.de

## München West

Fraunhoferstraße 22  
82152 Planegg  
089 895615-0  
muc-west@wipflerplan.de

## Marktoberdorf

Gschwenderstraße 8  
87616 Marktoberdorf  
08342 89586-0  
info-al@wipflerplan.de

## Lauf an der Pegnitz

Hammerhöhe 3  
91207 Lauf a.d. Pegnitz  
09123 15517-0  
info-lau@wipflerplan.de

## Donauwörth

Äbtissin-Gunderada-Straße 3  
86609 Donauwörth  
09081 999851-0  
info-don@wipflerplan.de

## München Ost

Bretonischer Ring 6  
85630 Grasbrunn  
089 5527330-0  
muc-ost@wipflerplan.de